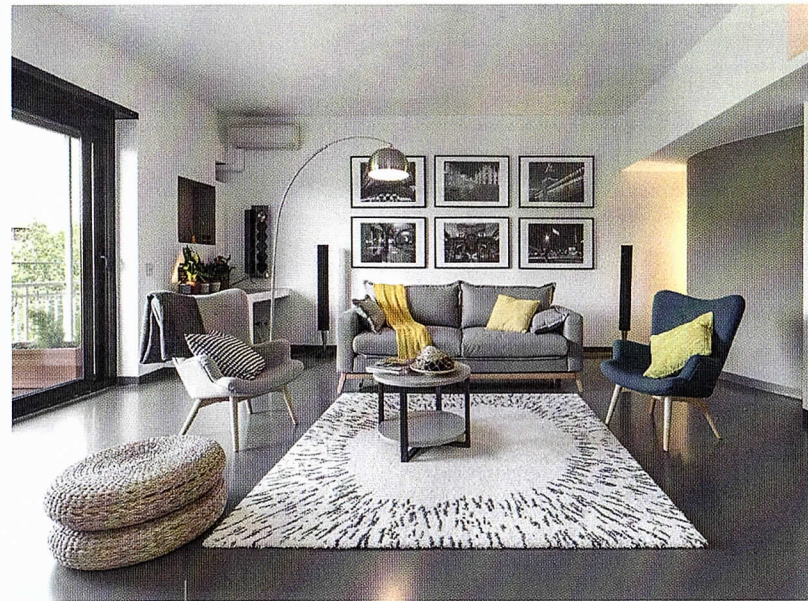


foto di ROSA AMATO - ARCHITPHOTO

## SVILUPPI VERTICALI

Siamo a Milano, zona Amendola Fiera, in un condominio degli anni Sessanta. Un intervento di ristrutturazione, firmato dall'architetto Andrea Bonetti di Architrek, ha puntato su arredi, finiture e illuminazione per rivoluzionare il volto dell'esistente, pur mantenendo integra la struttura. Il piano terra dell'alloggio si articola, in massima parte, in un unico grande ambiente, che unisce cucina e salotto e a cui si aggiunge un cubotto con lavanderia e bagno. Il living prosegue in altezza, grazie a una scala divisa in due: la prima parte in legno e la seconda in muratura, s'innesta su un grande camino e conduce a un'area studio e lettura. Si prosegue per la zona notte, con tre camere da letto. Ad enfatizzare, anche visivamente, il legame fra i due livelli, concorrono gli elementi verticali: i pilastri in cemento a vista e la canna fumaria.

[www.architrek.net](http://www.architrek.net)



**IN QUESTE PAGINE,**  
CUCINA E SALOTTO PROSEGUONO AL LIVELLO SUPERIORE VERSO UNA SALA LETTURA E ZONA STUDIO. IL PROGETTO È IL RISULTATO DI UN RECUPERO IN UN IMMOBILE ANNI SESSANTA.



82 - SUMMER EDITION



**RAGGI DI SOLE**  
IL DOPPIO LUCERNARIO (SUL TETTO E A PAVIMENTO) CONSENTE ALLA LUCE DI FILTRARE FRA I PIANI.

**DOPPIA ANIMA**  
LA SCALA È DIVISA IN DUE: LA PARTE SUPERIORE IN MURATURA, QUELLA INFERIORE IN LEGNO DI CIRMOLÒ, PROSEGUE IDEALMENTE NELLA LIBRERIA DEL PRIMO PIANO. PROGETTATA AD HOC COME TUTTI GLI ARREDI.

